



## CAMPING SAINT-VITAL - CLUNY - SUD BOURGOGNE

### CAMPING SAINT-VITAL - CLUNY

Situé à quelques minutes à pied du centre historique, le camping Saint-Vital offre un cadre idéal pour découvrir Cluny et sa région.

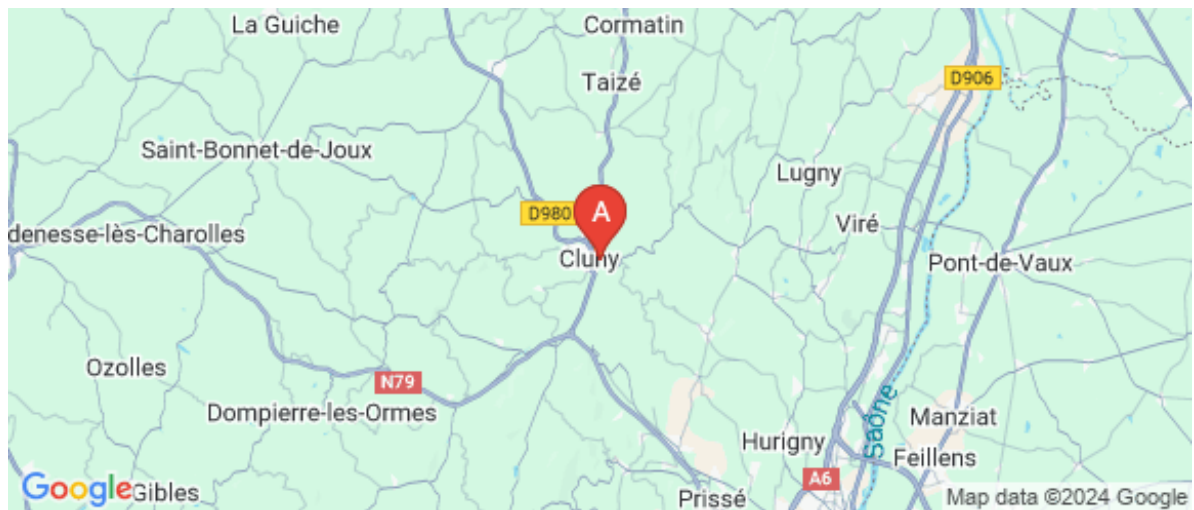
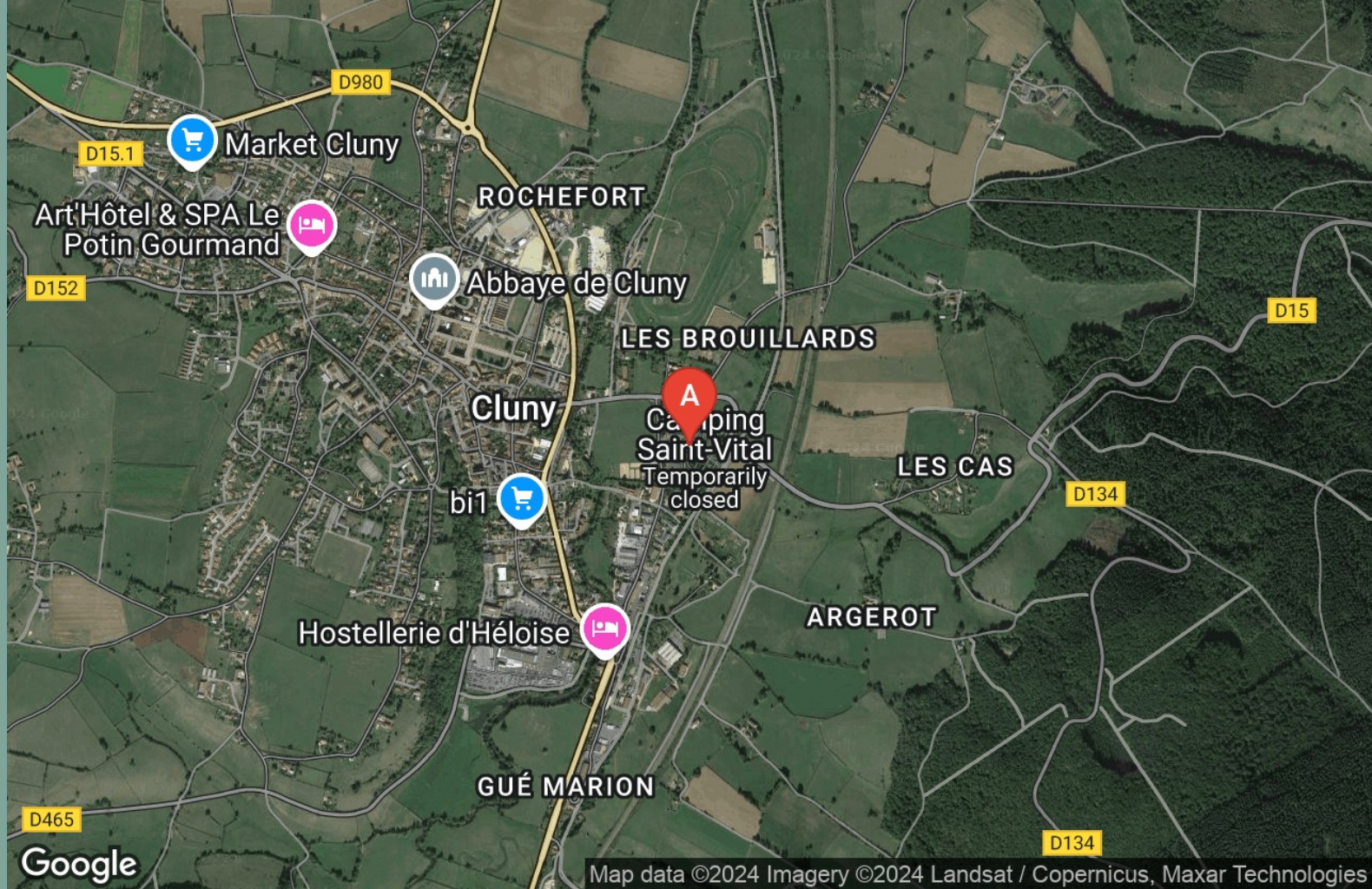
<https://campingsaintvital.fr>



## Camping Saint-Vital








☎ 03 85 59 08 34

**A** Camping Saint-Vital - Cluny : 30 Rue des Griottons 71250 CLUNY





## Camping Saint-Vital - Cluny

-  Emplacements Cyclos
-  Emplacements véhicules
-  Emplacements véhicules + caravanes
-  Camping Car
-  Chalets 4 personnes PMR
-  Chalets 6 personnes
-  Mobilhomes 4/6 personnes

Bienvenue au camping Saint Vital ! Situé à quelques minutes à pied du centre historique, le camping Saint-Vital\*\*\* offre un cadre idéal pour découvrir Cluny et sa région.

Installez vos tentes et caravanes sur l'un de nos 151 emplacements, ou venez profiter du confort de nos 10 mobil-homes et 2 chalets. Deux blocs sanitaires avec espace laverie, WC, douches, lavabos et cabines PMR sont à votre disposition.

Si les amateurs de cyclotourisme profiteront d'un accès direct à la voie verte, les nageurs pourront se rendre gratuitement à la piscine municipale située à deux pas du camping. Wifi gratuite, snack (juillet-août), épicerie (juillet-août), service boulangerie (juillet-août), aire de jeux, table de ping-pong vous trouverez tout ce dont vous avez besoin pour passer un séjour des plus agréable.



## Infos sur l'établissement

 *Communs*

 *Activités*

 *Restauration*

Snack ouvert en juillet-août

 *Réseaux*

Accès Internet

Wifi gratuit sur tout le camping  
Code à demander en réception

 *Stationnement*

Parking à proximité

Parking privé

 *Services*

Location de draps et/ou de linge

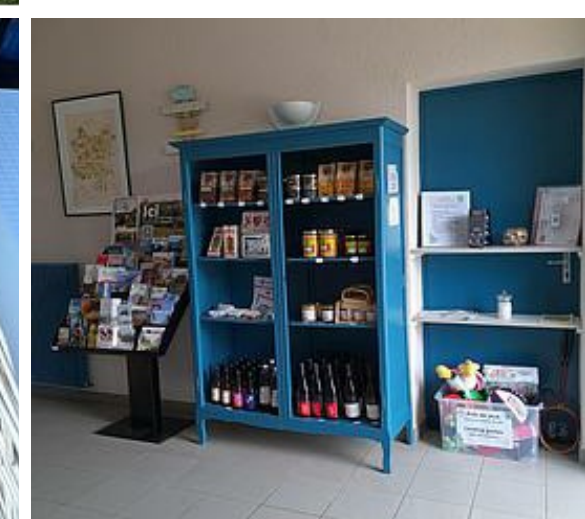
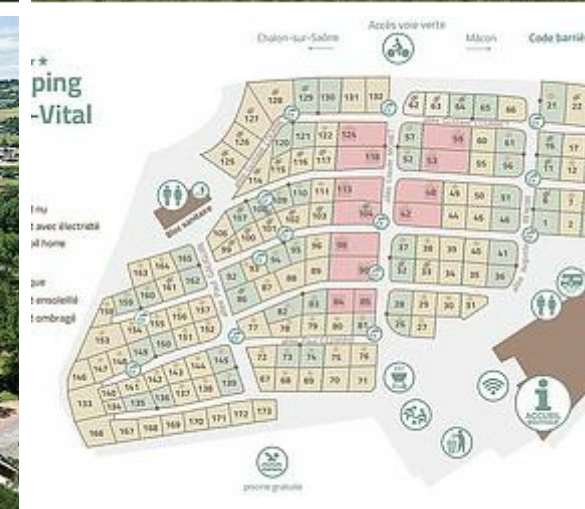
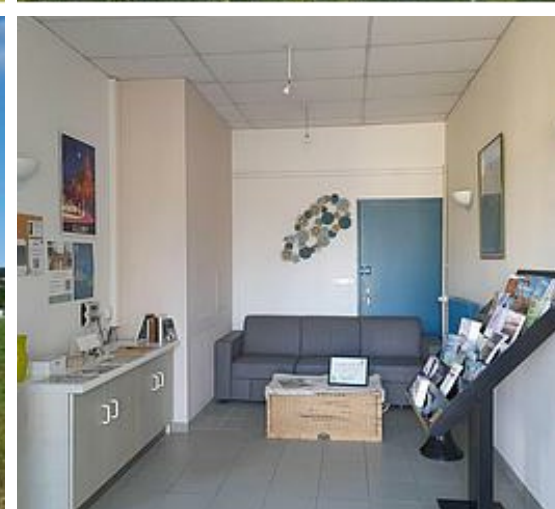
Nettoyage / ménage

Drap simple ou double : 15€ par lit  
Forfait ménage inclus : 30€

 *Extérieurs*

Terrain de pétanque  
Pataugeoire

Piscine plein air  
Table de ping pong





## Emplacements Cyclos



Emplacement



100

m<sup>2</sup>

Emplacement nu avec ou sans électricité

*Chambres*

Chambre(s): 0

Lit(s): 0

dont lit(s) 1 pers.: 0

dont lit(s) 2 pers.: 0

*Salle de bains / Salle  
d'eau*

*WC*

WC communs

*Cuisine*

Congélateur

*Autres pièces*

*Media*

Wifi

*Autres équipements*

Lave linge collectif

Sèche linge collectif

*Chauffage / AC*

*Exterieur*

Barbecue

Terrain clos commun

*Divers*



## Emplacements véhicules



Emplacement



100

m<sup>2</sup>

Emplacement nu avec ou sans électricité

*Chambres*

Chambre(s): 0

Lit(s): 0

dont lit(s) 1 pers.: 0

dont lit(s) 2 pers.: 0

*Salle de bains / Salle  
d'eau*

*WC*

WC communs

*Cuisine*

Congélateur

*Autres pièces*

*Media*

Wifi

*Autres équipements*

Lave linge collectif

Sèche linge collectif

*Chauffage / AC*

*Exterieur*

Barbecue

Terrain clos commun

*Divers*



## Emplacements véhicules + caravanes



Emplacement



100

m<sup>2</sup>

Emplacement nu avec ou sans électricité

*Chambres*

Chambre(s): 0

Lit(s): 0

dont lit(s) 1 pers.: 0

dont lit(s) 2 pers.: 0

*Salle de bains / Salle d'eau*

*WC*

WC communs

*Cuisine*

Congélateur

*Autres pièces*

*Media*

Wifi

*Autres équipements*

Lave linge collectif

Sèche linge collectif

*Chauffage / AC*

*Exterieur*

Barbecue

Terrain clos commun

*Divers*







## Camping Car



Emplacement



100

m<sup>2</sup>

Emplacement nu avec ou sans électricité

*Chambres*

Chambre(s): 0

Lit(s): 0

dont lit(s) 1 pers.: 0

dont lit(s) 2 pers.: 0

*Salle de bains / Salle  
d'eau*

*WC*

WC communs

*Cuisine*

Congélateur

*Autres pièces*

*Media*

Wifi

*Autres équipements*

Lave linge collectif

Sèche linge collectif

*Chauffage / AC*

*Exterieur*

Barbecue

Terrain clos commun

*Divers*



## Chalets 4 personnes PMR



Chalet



4

personnes  
(Maxi: 4 pers.)



2

chambres



30

m<sup>2</sup>

### Chalet 4 personnes accessible PMR 2 Chambres

<i>Chambres</i>	Chambre(s): 2 Lit(s): 3	dont PMR  : 1 dont lit(s) 1 pers.: 2 dont lit(s) 2 pers.: 1
<i>Salle de bains / Salle d'eau</i>	Chambre 1: lit 140*190 Chambre 2: 2 lits 90*190 Salle de bains avec douche Salle(s) d'eau (avec douche): 1	
<i>WC</i>	WC: 1 WC indépendants	WC privés
<i>Cuisine</i>	Cuisine américaine Congélateur Réfrigérateur	Four à micro ondes
<i>Autres pièces</i>	Terrasse	
<i>Media</i>	Wifi	
<i>Autres équipements</i>	Lave linge collectif	Sèche linge collectif
<i>Chauffage / AC</i>	Chauffage	





## Chalets 6 personnes



Chalet



4

personnes  
(Maxi: 6 pers.)



2

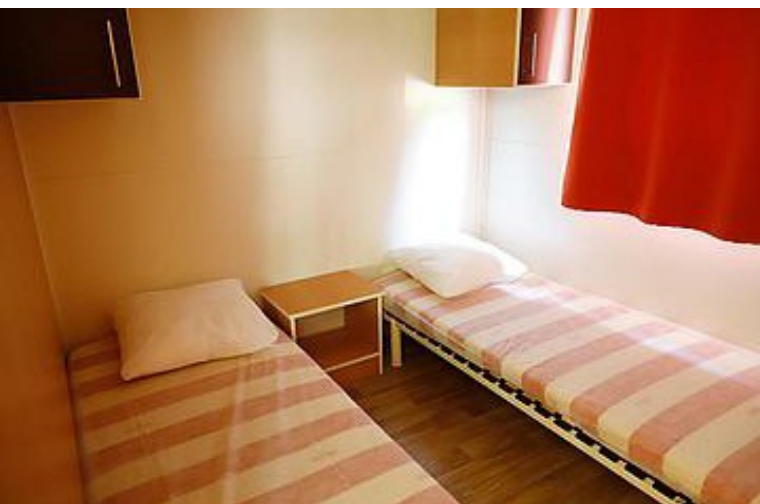
chambres



30

m<sup>2</sup>

<i>Chambres</i>	Chambre(s): 2 Lit(s): 5	dont lit(s) 1 pers.: 4 dont lit(s) 2 pers.: 1
<i>Salle de bains / Salle d'eau</i>	Chambre 1: lit 140*190 Chambre 2 : 2 lits 90*190 Chambre 3 : 2 lits superposés 90*190 Salle de bains avec douche	
<i>WC</i>	Salle(s) d'eau (avec douche): 1 WC: 1 WC indépendants	WC privés
<i>Cuisine</i>	Cuisine américaine Congélateur Réfrigérateur	Four à micro ondes
<i>Autres pièces</i>	Terrasse	
<i>Media</i>	Wifi	
<i>Autres équipements</i>	Lave linge collectif	Sèche linge collectif
<i>Chauffage / AC</i>	Chauffage	





## Mobilhomes 4/6 personnes



Bungalow



4

personnes  
(Maxi: 6 pers.)



2

chambres



36

m<sup>2</sup>

### Chambres

Chambre(s): 2

Lit(s): 3

dont Suite: 2  
dont lit(s) 1 pers.: 2  
dont lit(s) 2 pers.: 1

Chambre 1 : 1 lit 140\*90 Chambre 2 : 2 lit 90\*190 Pièce de vie : 1 canapé lit 2 personnes

### Salle de bains / Salle d'eau

Salle de bains avec douche

Salle(s) d'eau (avec douche): 2

### WC

WC: 2

WC indépendants

WC privés

### Cuisine

Cuisine

Congélateur  
Réfrigérateur

Four à micro ondes

### Autres pièces

Terrasse

### Media

Wifi

### Autres équipements

Lave linge collectif

Sèche linge collectif



## A savoir : conditions de la location

<i>Arrivée</i>	À partir de 14h30 Ouverture réception 8h-12h / 14h30-19h Arrivée tardive avec réservation après 19h00 : prévenir la réception pour avoir les informations
<i>Départ</i>	Avant 10h00
<i>Langue(s) parlée(s)</i>	Anglais
<i>Annulation/ Prépaiement/ Dépot de garantie</i>	Versement des arrhes à la réservation - solde à l'arrivée En cas d'annulation notifiée 10 jours avant la date d'arrivée : · Le versement des arrhes de 30 % vous sera restitué Si le locataire ne s'est pas présenté le jour mentionné sur le contrat, passé un délai de 24 heures et sans avis notifié 10 jours avant : · Le présent contrat est considéré comme résilié, · Le versement des arrhes reste acquis par le gestionnaire et, le règlement intégral des prestations non payées demeurera exigé, · Le propriétaire peut disposer du chalet Une caution de 200€ est demandé à l'arrivée par chèque ou par emprunte bancaire. En cas de perte ou casse des équipements de l'hébergement, la caution n'est pas restituée au locataire au moment du départ. Toute perte ou casse des équipements de l'hébergement donne lieu à une facturation au locataire, selon les tarifs fixés par la Ville de Cluny. Au moment du départ, l'hébergement doit être rendu dans un parfait état de propreté et après vérification lors de l'état des lieux. Voir nos conditions générales : <a href="file:///C:/Users/Camping/Documents/Camping%2024/Docs%20accueil/R%C3%A8glement%20int%C3%A9rieur%20Camping%202024.pdf">file:///C:/Users/Camping/Documents/Camping%2024/Docs%20accueil/R%C3%A8glement%20int%C3%A9rieur%20Camping%202024.pdf</a>
<i>Moyens de paiement</i>	Cartes de paiement   Chèques bancaires et postaux   Chèques Vacances   Espèces Virement bancaire
<i>Petit déjeuner</i>	Service boulangerie disponible en juillet et août Commande pains et viennoiseries la veille à la réception
<i>Ménage</i>	Forfait ménage obligatoire : 30€
<i>Draps et Linge de maison</i>	Draps et/ou linge compris Draps simples ou doubles : 15€ par lit À réserver avant votre arrivée
<i>Enfants et lits d'appoints</i>	Lit bébé Demander à la réception
<i>Animaux domestiques</i>	Les animaux sont admis. Admis sur le camping - Non admis à l'intérieur des hébergements 2.50€ / jour

## Tarifs

Camping Saint-Vital - Cluny

Nos tarifs et nos disponibilités sont actualisés sur notre site :  
<https://campingsaintvital.fr>





## Le Forum

☎ 03 85 59 31 73

Pont de la Levée

🌐 <http://www.leforumcluny.fr/>

0.2 km  
📍 CLUNY



Restaurant, pizzeria, grill. Restauration en terrasse et dans le jardin en été. Spécialités culinaires : cuisine italienne, produits frais uniquement, pâtes, pâtes fraîches (aubergine ricotta ou aux 3 fromages) viandes (pavés de veau avec ses pâtes à la crème de truffe) et pizzas. Desserts fabriqués entièrement par nos soins : Crème brûlée, Tiramisu, Panna Cotta ou Mousse au chocolat.



## Boulangerie Le Pain sur la table

☎ 03 85 59 24 50

1 Pont de l'Étang

🌐 <http://lepainsurlatable.fr/>

0.7 km  
📍 CLUNY



Boulangerie Restaurant Bio



## Restaurant Le Pain sur la table

☎ 03 85 59 24 50

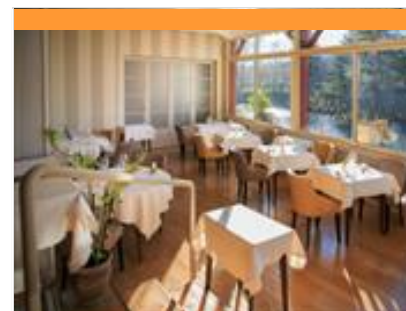
1, Pont de l'Étang

🌐 <http://lepainsurlatable.fr/>

0.7 km  
📍 CLUNY



Boulangerie bio et restauration nature privilégiant les approvisionnements locaux et biologiques. Traiteur sur commande. Terrasse au bord de la Grosne. Proximité départ de la Voie Verte. Spécialités culinaires : petits-déjeuner, jus de fruits et légumes frais, menu à l'ardoise d' une cuisine classique et métissée, un plats végétariens tous les jours.



## Restaurant de l'Hostellerie d'Héloïse

☎ 03 85 59 05 65#06 04 67 80 24

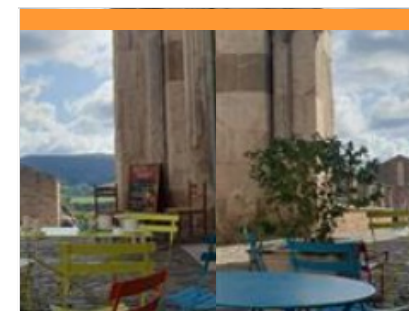
7, route de Mâcon

🌐 <http://www.hostelleriedheloise.com>

0.7 km  
📍 CLUNY



Restaurant situé à Cluny depuis de nombreuses années, l'Hostellerie d'Héloïse vous invite à succomber aux plaisirs de la gastronomie dans ses deux salles de restaurant : la véranda située au bord de l'eau, la salle à manger plus intimiste. Le restaurant vous propose une cuisine créative et raffinée des produits de saison en alliant simplicité et générosité dans une ambiance conviviale, cuisine à découvrir accompagnée d'un large choix de vins des différentes régions de France. Pour satisfaire toutes les envies, une sélection de vins est servie au verre et en carafe de 50cl; sélection qui change régulièrement. Convivialité et plaisir des papilles sont les maîtres mots de ce restaurant gastronomique clunisois; et toute l'équipe est ravie et mobilisée pour vous accueillir.



## Chez Louissette

☎ 06 10 78 44 83

11, rue Abbatiiale

1.0 km  
📍 CLUNY



Glacier / Petite restauration / Épicerie du terroir bourguignon. Vous trouverez en cet endroit atypique le plaisir du terroir bourguignon le tout, sur une gaufre (gaufre salé au boudin ou a l'escargot, ...) Et l'été, les gourmands pourront déguster plus de 18 parfums de glaces artisanales.

# Mes recommandations (suite)

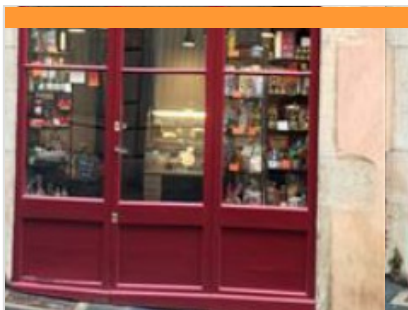
Visites et Activités

Découvrir Cluny

LE SUD  
BOURGOGNE

OFFICE DE TOURISME DE CLUNY SUD BOURGOGNE

WWW.CLUNY-TOURISME.COM



## La Locanda

☎ 03 45 47 85 86#06 03 30 31 46  
8, rue de la République

1.0 km  
📍 CLUNY



Restaurant et Épicerie fine italienne proposant produits artisanaux et bio, vin, charcuterie et fromages. Menu de la tradition italienne à l'ardoise qui peut changer presque tous les jours suivant les produits frais du marché du samedi ou les disponibilités de nos amis producteurs du Clunisois.



## Le Bon-Point

☎ 03 85 59 23 24  
1, place du Champ de Foire

1.3 km  
📍 CLUNY



Café-Restaurant. Cuisine du terroir généreuse et gourmande dans une ambiance chaleureuse. Spécialités culinaires : bœuf bourguignon, risotto de Saint Jacques, tartines gourmandes.



## Le Potin Gourmand - Restaurant

☎ 03 85 59 02 06  
4, champ de Foire  
🌐 <http://www.potingourmand.com>

1.4 km  
📍 CLUNY



Dans cet hôtel-restaurant de charme, Serge Ripert, chef de cuisine, mélange habilement tradition et créativité et sa cuisine marie avec talent les produits locaux et les saveurs plus lointaines. Spécialités culinaires : Pluma de cochon ibérique. Service de vin au verre.



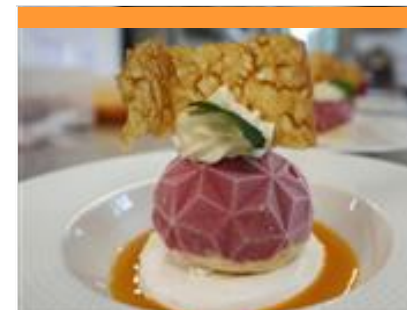
## Restaurant Le Pont de Cotte

☎ 09 83 42 25 42  
Route de Cluny  
🌐 <https://www.restaurant-pontdecotte.fr>

3.3 km  
📍 LOURNAND



Près de Cluny (71250), le Restaurant "Le Pont de Cotte" vous attend pour éveiller vos papilles ! Imaginez un joyau culinaire niché dans le charmant village de Lournand, à quelques minutes seulement de la célèbre cité de Cluny et de son abbaye millénaire. Bienvenue au Restaurant Le Pont de Cotte, un lieu où l'authenticité et la chaleur de l'accueil vous enveloppent dès votre arrivée. Situé en lisière de la paisible rivière Grosne, cet établissement vous invite à vivre une expérience gastronomique inoubliable. Découvrez une ambiance conviviale et sincère, parfaite pour des moments mémorables. Notre terrasse en bord de rivière, ombragée et paisible, vous promet une expérience culinaire unique, où la nature et la gourmandise se marient harmonieusement. Le Chef Thomas Gueraux, passionné par la richesse de la gastronomie locale, sublime les produits frais et locaux pour créer une cuisine traditionnelle



## L'Embellie

☎ 03 85 50 81 81  
245 route de pont sur GrosneLe bourg  
🌐 <https://www.restaurant-lembellie.net>

5.9 km  
📍 SAINTE-CECILE



A 5 minutes de Cluny, retrouvez une cuisine soignée, où tout est fait maison à base de produits frais. (Également le pains) BIB Gourmand 2024. Le couple de restaurateurs y est installés depuis 2009. Dans une ambiance conviviale ce restaurant en pierres apparentes, comprenant une salle avec cheminée, une plus petite avec un poêle à granulés et une terrasse ombragée pour les belles journées sera vous ravir. Belle carte des vins, de producteurs indépendants, des belles régions de France. (choix de vin au verre) Carte et menus évoluant avec les produits de saison. Petites capacités, il est préférable de réserver. Les menus sont disponibles et actualisés sur le site internet. Parking privé et emplacement pour personnes à mobilités réduites. Bons Cadeaux disponible sur place.



## La Belle Etoile

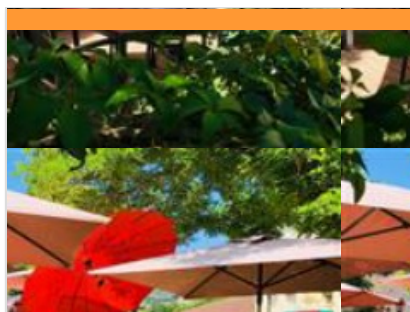
☎ 06 28 09 56 96  
364 Grande Rue

🌐 <http://www.labelleetoile.com>

6.8 km  
📍 MAZILLE



À La Belle Étoile on vous propose les meilleurs plats de nos montagnes.



## SAS Auberge Larochette

☎ 0385508173

110 route des enceints

🌐 <http://www.aubergelarochette.com>

7.4 km  
📍 BOURGVILAIN



Nicolas Guillaume vous offre une cuisine savoureuse et de qualité dans un joli cadre, rénové récemment. Les menus sont régulièrement renouvelés et le Chef élabore ses recettes à partir de produits frais régionaux. La terrasse ombragée permet de profiter des belles soirées d'été.



## Piscine Municipale de Cluny

☎ 03 85 59 29 81

Rue des Griottons

🌐 <https://cluny.fr/piscine-municipale/>

0.1 km  
📍 CLUNY



Amusez-vous ! Détendez-vous ! De la pataugeoire au grand plongeon, la piscine municipale dispose de quatre bassins pour que chaque baigneur y trouve son bonheur ! Si le grand bassin de 25 mètres est réservé aux nageurs, le bassin ludique sera le refuge des barboteurs. Un parc arboré entoure les bassins : idéal pour bronzer, jouer au ping-pong et au volley, ou profiter de l'aire de jeux pour enfants. La boutique propose glaces, boisson fraîches ou goûters. Des chaises longues sont à disposition autour des bassins. Jardin aquatique / École de natation / Aquagym et aquanage / Baptêmes de plongée / Cours particuliers / Location maillot de bain homme / Chaise bain de soleil gratuite - Ceinture de nage gratuite avec caution / Boutique et boissons.



## Les Vélos de Cluny

Quai de l'Ancienne gare Parking Voie Verte

🌐 <https://www.velos-cluny.fr/>

0.8 km  
📍 CLUNY



Location de VTC adulte, VTT adulte, vélos électriques, tandems, vélos enfant, remorques vélo, sièges enfant, casques enfant. Possibilité de navette Voie Verte.



## Escape Box - L'escape game s'invite chez vous !

☎ 03 85 59 05 34

6 Rue Mercière

🌐 <https://www.cluny-tourisme.com>

0.9 km  
📍 CLUNY



Réservez votre escape box à l'Office de Tourisme de Cluny ! En famille ou entre amis, pour un anniversaire ou une fête..., tentez de résoudre les énigmes que détient le coffre ! Différentes aventures et différents niveaux, à vous de jouer ! - Disparitions au château - niveau débutant à partir de 8 ans, - Le meilleur braqueur - niveau intermédiaire - à partir de 14 ans, - Mystère à l'école des sorciers - niveau intermédiaire - à partir de 8 ans



## Visite classique de la Cité-Abbaye de Cluny

☎ 03 85 59 05 34

6 Rue Mercière

🌐 <https://www.cluny-tourisme.com>

0.9 km  
📍 CLUNY



Visite complète de l'abbaye avec plan-guide. Des portes d'Honneur à la Tour des fromages, en passant par le Palais Jean de Bourbon (musée d'art et d'archéologie), les vestiges de la grande abbatale, le cloître, le farinier et le cellier des moines, + 3 circuits de découvertes de la cité médiévale (de 30 à 50 min), partez à la découverte de la cité et ses maisons médiévales. Les circuits sont ponctués de plaques murales ou lutrins pour une meilleure compréhension du site, le tout avec support papier. Un doute sur votre orientation ? Retrouvez au sol des clous en bronze représentant l'agneau pascal et sa flèche vous indiquant le sens du parcours !



## Lac de Saint-Point

☎ 03 85 40 54 93

Camping du lac

🌐 <https://campingdulacbourgogne.com/ca>

11.3 km  
📍 SAINT-POINT



Garantie d'un cadre tranquille, loin des bruits de moteurs et de l'agitation du littoral. Ici, pas de souci pour poser sa serviette ou planter son parasol, trouver sa place au soleil est un jeu d'enfant ! Ni moteur, ni vagues, ni courant : vous n'avez aucune excuse pour ne pas piquer une tête, quelle que soit l'heure de la journée. Que vous préfériez faire la planche ou les baignades toniques, vous vous baignez dans une eau douce et vivifiante. Le calme d'une piscine dans un cadre 100 % naturel.



## Site d'escalade - Le Parvis

Chemin du Parvis

🌐 <https://ffme71.fr>

14.2 km  
📍 VERGISSON



Le Parvis est une petite falaise à l'accès assez rapide. La nature du rocher est assez similaire à sa voisine Vergisson. La qualité de la roche est variable, on y trouve différents profils et des styles d'escalade relativement variés (dalle, dièdre, fissure...). Les longueurs sont souvent assez courtes (en général une vingtaine de mètres). Site agréable avec différentes orientations, ce qui permet de jouer avec le soleil. Concernant les niveaux, le site dans l'ensemble est adapté à l'initiation, cependant certains pieds de voies ne sont pas toujours très confortables pour l'assureur. À noter que ce site se situe en bordure de chemin carrossable régulièrement emprunté par des engins agricoles, veillez à ne pas entraver le chemin.



## Edenwall

☎ 09 72 65 68 20

39 allée Joanny Mommessin

🌐 <http://www.edenwall.fr>

17.2 km  
📍 CHARNAY-LES-MACON



Les plus jeunes exploreront notre "Forêt Enchantée" réservée aux enfants jusqu'à 9 ans, avec un filet d'accrobranche, des cabanes, et un monde coloré inspiré de la forêt... De quoi profiter les weekends ou fêter ses anniversaires ;-) En famille, entre amis, partagez des moments de convivialité autour de nos jeux de société, jeux en bois, billard américain ou babyfoot. EdenShop, notre boutique, propose du matériel spécifique à l'escalade, tandis que notre bar-restaurant ravira vos papilles. Besoin d'un espace pour travailler ? Découvrez nos salles de coworking, idéales pour allier productivité et plaisir. N'oublions pas à l'étage notre espace bien-être avec François l'osthéo ou Christophe le magnétiseur, plus tous les cours de remise en forme, gym et yoga etc dans la salle d'activité.

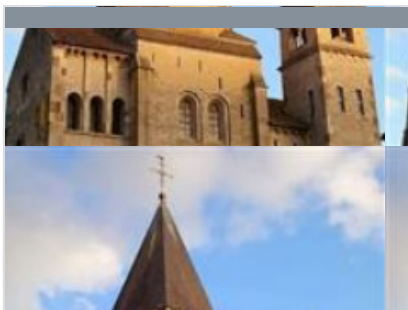


## Les quatre vents

0.4 km  
📍



A une encablure de Cluny, cité médiévale et capitale de la chrétienté occidentale au Moyen Age, la balade part à l'assaut des crêtes marquant la frontière Est du territoire du "ban sacré". Etendue sur un périmètre de 5 lieues autour de la toute puissante abbaye, cette zone de non agression exigeait pour y pénétrer d'abandonner armes et intentions belliqueuses. Des croix, telles que la Croix Montmain, en matérialisaient les limites. Empruntant pour partie l'ancienne voie romaine, les sentiers qui grimpent à flanc de collines et musardent sur les hauteurs profitent d'un paysage vallonné et d'une abondante couverture forestière. La maison forestière de Bourcier veille sur ce royaume sylvestre dont les dénivélés sollicitent le mollet. A quelque 500 m d'altitude, les points de vue des Quatre Vents et de la Fontaine des Croix dévoilent la vallée de la Grosne, les Monts du Brionnais et les Monts du Mâconnais.



## Boucle 12 : De Cluny à Cormatin

0.4 km  
📍



A peine 12 ou 13 kilomètres séparent Cluny et Cormatin. Entre eux, un pays vallonné pour qui une église romane est aussi naturelle qu'une habitation contemporaine. Une autre balade vous propose de découvrir le village de Blanot et ses célèbres grottes.



## Boucle 12 bis : De Cluny à Cormatin

0.4 km  
📍



A peine 12 ou 13 kilomètres séparent Cluny et Cormatin. Entre eux, un pays vallonné pour qui une église romane est aussi naturelle qu'une habitation contemporaine. Une autre balade vous propose de découvrir le village de Blanot et ses célèbres grottes.



## Les Chemins de Saint-Jacques de Compostelle de Cluny au Puy-en-Velay

0.9 km  
📍



Un des grands chemins pédestres de pèlerinage et de Grande Randonnée, à destination de Compostelle en Espagne, débute à Cluny pour gagner le Puy-en-Velay (Haute-Loire). Les 22 km entre Cluny et Tramayes, au sud de la Saône-et-Loire, empruntent le GR®76 ; l'itinéraire se poursuit ensuite dans le Rhône sur le GR®3. Le balisage européen sur l'ensemble du parcours est symbolisé par une coquille jaune sur fond bleu. Le guide des Editions Chamina (référence 207) est en vente dans les librairies, certains offices de tourisme de Saône-et-Loire et sur le site [www.chamina.com](http://www.chamina.com). Nouveauté : un sentier de liaison balisé de 13 km au départ de la gare TGV Mâcon-Loché rejoint Cenves (Rhône) pour ensuite s'embrancher sur le chemin classique Cluny-Le Puy-en-Velay-Compostelle.



## Boucle 14 : Itinéraire de contournement du tunnel du Bois Clair : sens Cluny - Berzé-le-Châtel

5.2 km  
📍



Entre Berzé-le-Châtel, minuscule village blotti autour de son imposant château médiéval et Cluny, cité touristique de renom, cet itinéraire "bis" permet de contourner le tunnel du Bois Clair en empruntant la route touristique reliant Mâcon à Cluny. Le dénivelé positif cumulé est de 175 mètres.



## Boucle 14 : Itinéraire de contournement du tunnel du Bois Clair : sens Berzé-le-Châtel - Cluny

5.2 km  
📍



Entre Berzé-le-Châtel, minuscule village blotti autour de son imposant château médiéval et Cluny, cité touristique de renom, cet itinéraire "bis" permet de contourner le tunnel du Bois Clair en empruntant la route touristique reliant Mâcon à Cluny. Le dénivelé positif cumulé est de 105 mètres.



## Eglise Saint-Marcel

☎ 03 85 59 07 18

Place Saint-Marcel

🌐 <https://messes.info/horaires/cluny>

0.5 km  
📍 CLUNY



L'église Saint-Marcel de Cluny occupe l'emplacement sur lequel était construit la chapelle de Saint Odon qui datait de la fin du XI<sup>e</sup> siècle. La partie la plus remarquable de l'église est son clocher roman : une tour octogonale couronnée par une grande flèche dont la construction ne remonte qu'au XVII<sup>e</sup> siècle.



## Hôtel-Dieu

☎ 06 38 62 24 32#06 84 28 84 93

13, Place du Dr Charles Pleindoux

🌐 <http://www.apothicaireries.eu/modules/r>

0.7 km  
📍 CLUNY



En 1625, un legs important permet la fondation de l'Hôpital notre-Dame. Celui-ci fut remplacé à partir de 1703 par l'Hôtel-Dieu actuel dont la construction est à l'initiative du Cardinal de Bouillon, 55<sup>e</sup>me abbé de Cluny. En visite libre, vous découvrirez les différentes salles et leur contenu : - la chapelle monumentale, son plafond peint et les mobiliers en provenance de l'abbaye, - la salle des malades et ses boiseries, son mobilier, ses vitrines d'ornements religieux et de reliques avec en particulier les éléments du bâton abbatial de Saint-Hugues. En visite guidée (sur rendez-vous) vous pourrez admirer les locaux cités précédemment et les salles suivantes : - l'ancienne pharmacie avec son apothicairerie, ses collections de faïences et porcelaines pharmaceutiques (16<sup>e</sup>me au 19<sup>e</sup>me siècles), ses étains et ses cuivres, - la salle des administrateurs avec son mobilier, sa galerie de portraits et le



## Abbaye de Cluny

☎ 03 85 59 15 93

Place du 11 Août 1944 Palais du Pape

Gélase

🌐 <https://tickets.monuments-nationaux.fr/f>

0.9 km  
📍 CLUNY



Fondée en 910, l'Abbaye de Cluny rayonne sur l'Europe durant tout le Moyen Âge avec son église abbatiale aux proportions hors du commun : la "Maïor Ecclesia". Les plus hautes voûtes du monde roman témoignent encore aujourd'hui de ce gigantisme. Témoin de la vie quotidienne du monastère, le Farinier, construit au XIII<sup>e</sup> siècle a conservé sa charpente d'origine. Il abrite aujourd'hui les chapiteaux provenant du chœur de l'abbatiale. Le Cellier, en partie basse, est également accessible au public. L'abbaye de Cluny renouvellera sa grandeur au XVIII<sup>e</sup> siècle par la reconstruction complète des bâtiments monastiques que les moines n'utiliseront que durant quelques décennies. Dans l'immensité du cloître et des galeries, résonnent encore les pas des moines en procession... Nouveautés : - Découvrez la chapelle Jean de Bourbon restaurée et sublimée par les vitraux et les autels



## Haras National de Cluny

☎ 03 85 32 09 73

2 Rue Porte des Prés

🌐 <https://www.ehnc.fr/haras-national-de-c>

0.9 km  
📍 CLUNY



Véritable lieu dédié au cheval depuis l'empire napoléonien, le Haras national de Cluny se dessine au pied de la célèbre abbaye. Aujourd'hui, il fait partie du groupement d'intérêt public « Équivalée – Haras national de Cluny » qui s'attache à promouvoir et à valoriser le cheval à Cluny. Le parc du Haras est en accès libre et gratuit, sauf lors d'animations payantes et/ou lors d'accueil de groupe. Retrouvez toute la programmation sur notre site Internet.



## La Tour des Fromages

☎ 03 85 59 05 34

6, rue Mercière

🌐 <https://www.cluny-tourisme.com>

0.9 km  
📍 CLUNY



La Tour des Fromages, tour d'enceinte de l'abbaye, appelée autrefois tour des fèves, vous permettra de conserver d'inoubliables souvenirs de votre visite à Cluny. Du haut de ses 120 marches, découvrez un extraordinaire panorama sur la cité-abbaye ainsi qu'une exposition de photographies présentant les réalisations des Amis de Cluny (association de sauvegarde du patrimoine), tout au long de votre ascension. Entrée par l'Office de Tourisme.



## La Maison des dragons

☎ 06 85 10 13 41  
8 Rue de la Barre

1.0 km  
📍 CLUNY



Construite à l'articulation des esthétiques romanes et gothiques, la "Maison des Dragons" est d'un intérêt de tout premier ordre. Sa très belle claire-voie est classée "Monument Historique". A l'intérieur, d'importants aménagements et équipements témoignent de la vie domestique médiévale et suscitent aujourd'hui la curiosité des visiteurs. Durant toute la durée des études et de sa restauration, cette maison qui est l'une des rares demeures romano-gothiques du territoire français aujourd'hui accessibles au public, s'ouvrira à la visite, pour une découverte d'une très grande richesse historique



## Musée d'Art et d'Archéologie de Cluny

☎ 03 85 59 12 79

Palais Jean de Bourbon Parc abbatial

📄 <https://tickets.monuments-nationaux.fr/f>

1.0 km  
📍 CLUNY



Le palais Jean de Bourbon, musée d'Art et d'Archéologie, est un rare exemple de logis seigneurial gothique flamboyant avec de vastes salles d'apparat ornées de cheminées monumentales. Il abrite les œuvres marquantes de la sculpture médiévale de Cluny, provenant du bourg et de l'abbaye. A ne pas manquer : la reconstitution à l'échelle 1 d'une partie du Grand Portail de Cluny III (tympans, linteau, voussures, jambages), chef-d'œuvre de la sculpture romane, et son film. La bibliothèque ancienne conserve de rares imprimés hérités de la bibliothèque des clunisiens. Du Palais on accède au parvis belvédère de la grande église abbatiale, aux vestiges de son avant-nef et de ses cinq nefs, à la grande cour de l'abbaye, entre l'hôtellerie Saint-Hugues (XIe s.) et le Palais du pape Gélase. Une liseuse tactile vous permettra de parcourir du doigt quelques pages emblématiques des livres de l'ancienne bibliothèque de



## Ancienne chapelle Saint-Odilon

6 Rue du 19 Mars 1962

1.1 km  
📍 CLUNY



Citée pour la première fois en 1075, cette chapelle est aujourd'hui englobée dans une villa moderne du 19e siècle. Située au sud de l'abbaye, sur une colline, à proximité de la porte Sainte-Odile (anciennement Odilon), elle était dédiée au saint Odilon de Mercœur, cinquième abbé de l'abbaye de Cluny dont le culte s'est largement développé au milieu du 11e siècle. Certainement construite dans la deuxième moitié du 11e siècle, elle était entourée d'un petit cimetière et a été le lieu de signature de plusieurs actes. La chapelle est une propriété privée qui ne se visite pas.



Map data ©2024



